



Conservando la naturaleza.  
Protegiendo la vida.

# Zonas de recuperación pesquera

Una herramienta para la conservación



## Zonas de recuperación pesquera

Las zonas de recuperación pesquera - que incluyen a las zonas de refugio, zonas núcleo de las áreas naturales protegidas y las áreas en donde voluntariamente los concesionarios o permisionarios han acordado limitar sus actividades pesqueras - permiten la reproducción, crianza y recuperación de las especies marinas en sitios de aprovechamiento intensivo. Al no existir mortalidad por pesca, con el tiempo se restaura la vida marina de forma natural y eventualmente, ocurre el llamado "efecto de desbordamiento", es decir la recuperación de especies de interés comercial para ser aprovechadas en zonas de pesca aledañas. El fin último de estas zonas es mantener o incrementar la productividad pesquera a largo plazo, contribuyendo a conservar la biodiversidad marina y ayudando a que la gente y la naturaleza se adapten al cambio climático.

Actualmente menos del 0.5% de la región del Golfo de California está designada como zona de recuperación pesquera, quedando muchos sitios de gran importancia ecológica y pesquera sin protección. Por esta razón, una de las estrategias principales de The Nature Conservancy es colaborar con socios locales en la promoción, establecimiento y manejo efectivo de las zonas de recuperación pesquera.



1

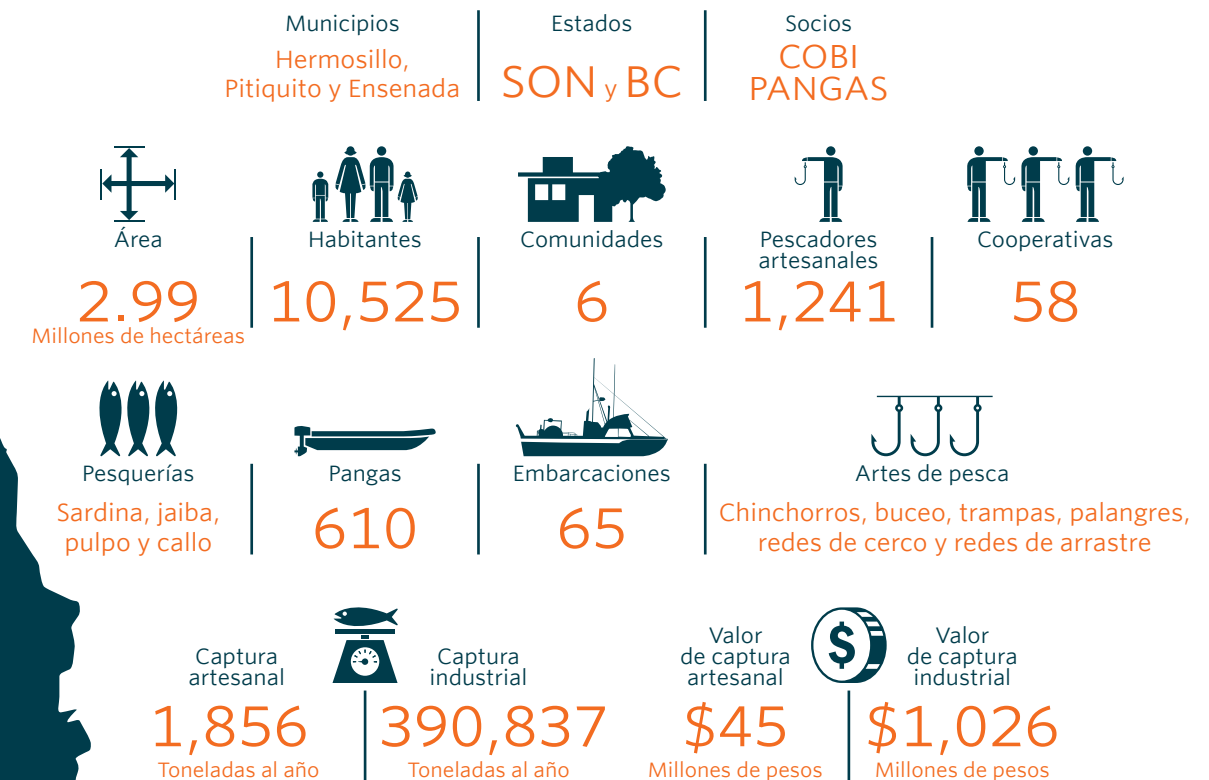
### Corredor San Cosme - Punta Coyote



1

3

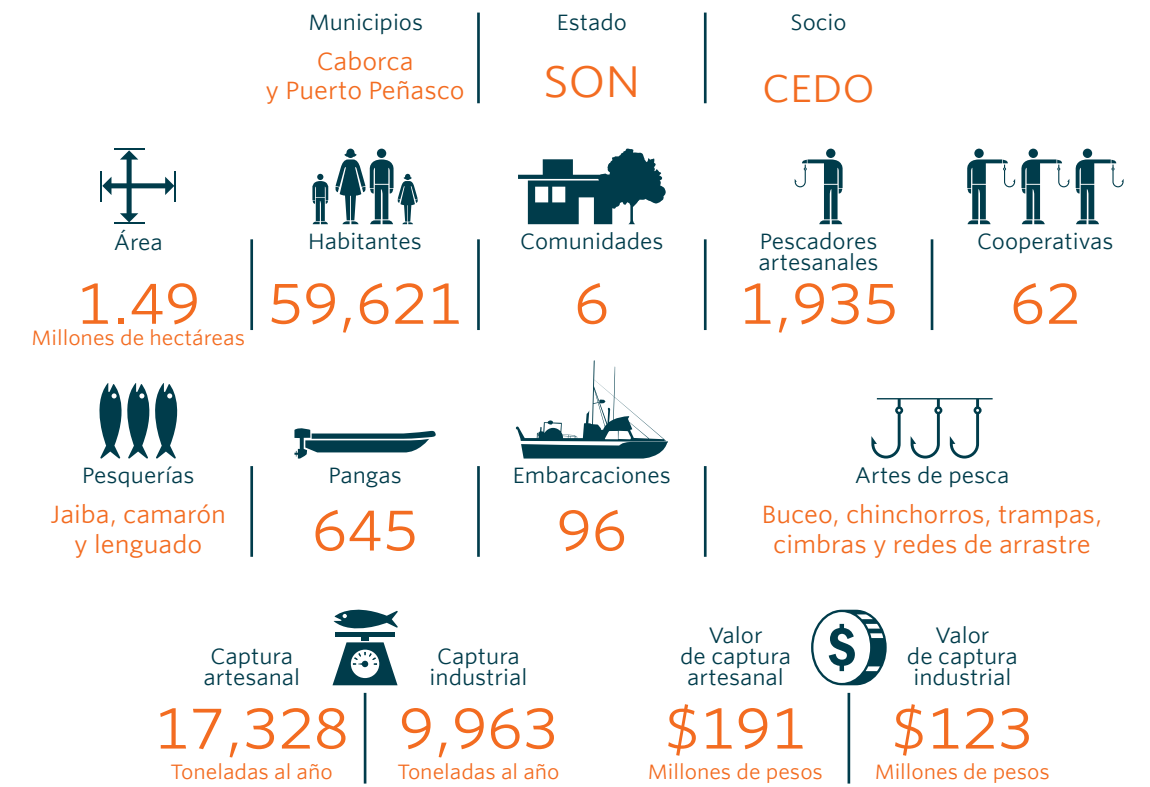
### Región Grandes Islas



3

2

### Corredor Puerto Peñasco - Puerto Lobos



3



The Nature Conservancy  
Programa Golfo de California  
Av. Álvaro Obregón 1665  
Edificio Cerralvo, Int. 303  
La Paz, Baja California Sur  
C.P. 23000  
México  
+52 (612) 1259444

[nature.org/baja](http://nature.org/baja)

Fuentes de información:

Corredor San Cosme - Punta Coyote

- Programa de Pesca Sustentable, Niparajá 2010 - 2015
- Solicitud de Zonas de Refugio Corredor San Cosme - Punta Coyote, COFEMER 2012

Corredor Puerto Peñasco - Puerto Lobos

- Programa de Monitoreo Pesquero, CEDO 2010-2014
- Servicio de Información Agroalimentaria y Pesquera, México OEIDRUS 2011
- INEGI 2010

Región Grandes Islas

- Anuario Estadístico de Acuicultura y Pesca, CONAPESCA 2013
- DATAMARES 2015
- Espinosa-Romero et al. 2014. Aplicación del enfoque ecosistémico en pesquerías artesanales: Caso de estudio - Puerto Libertad, Sonora
- INEGI 2015
- Melado A. y Basurto X. 2012. Caracterización de las pesquerías en el Canal del Infiernillo y el Desemboque de los Seris 2010-2012
- Reportes internos COBI: Ordenamiento Pesquero Ribereño en el Golfo de California; Diagnósticos socioeconómicos de Bahía de Kino; Programa de observadores a bordo de la pesquería de pelágicos menores